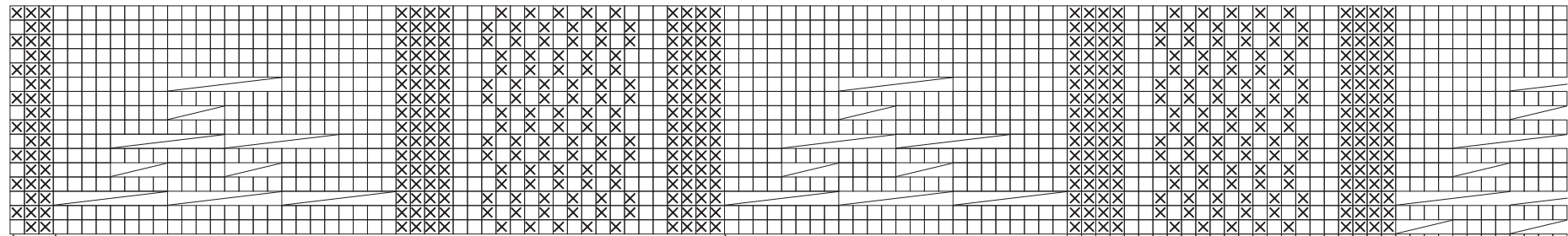


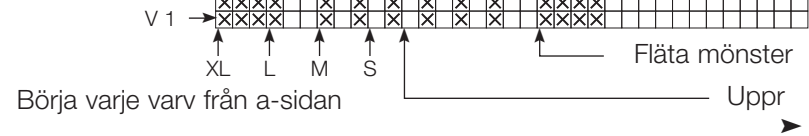
306



Sluta varv på r-sidan  
till alla stl

- = 1 r på r-sidan, 1 a på a-sidan
- × = 1 a på r-sidan, 1 r på a-sidan
- = Sätt 2 m på en hjälpst bakom arb, sticka 2 r och sticka m på hjälpst r
- = Sätt 4 m på en hjälpst bakom arb, sticka 4 r och sticka m på hjälpst r

Klipp längs linjen.  
Sätt därefter samman diagrammen så att pilarnas spetsar möts.  
Tejpa samman delarna.



V 1 →

XL

L

M

S

Fläta mönster

Uppr

Börja varje varv från a-sidan

